



ArcelorMittal

Regla de Oro 4 para la preservación de la vida: Seguiré el procedimiento de acceso a espacios confinados, previo al ingreso y durante la duración completa de la tarea

Las Reglas de Oro para la preservación de la vida son esenciales. Conocerlas, comprenderlas y aplicarlas el 100% de las veces en cualquier lugar es mandatorio para garantizar que todos regresen a casa sanos y salvos todos los días. Si crees que se ha roto una regla PARAR INMEDIATAMENTE los trabajos.

Resumen del curso

1. 4 - Seguiré el procedimiento de acceso a espacios confinados, previo al ingreso y durante la duración completa de la tarea

- 📖 Regla de Oro #4
- 📖 Ejemplos de comportamientos esperados
- ❓ Pregunta 1
- ❓ Pregunta 2
- ❓ Pregunta 3
- ❓ Pregunta 4
- ❓ Pregunta 5
- ❓ Pregunta 6

4 - Seguiré el procedimiento de acceso a espacios confinados, previo al ingreso y durante la duración completa de la tarea

Regla de Oro #4



Seguiré el procedimiento de acceso a espacios confinados, previo al ingreso y durante la duración completa de la

tarea

No estuvo involucrado en un evento fatal entre 2017 y mayo de 2023
(participó varias veces antes de 2015)

Ejemplos de comportamientos esperados

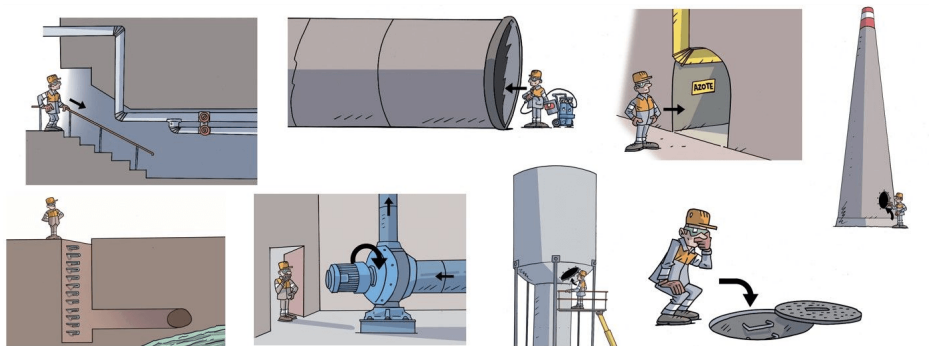


- a. **Entiendo e identifico** los peligros asociados a los espacios confinados
- b. **Estoy capacitado y recibo un permiso de trabajo específico** antes de entrar en el espacio confinado
- c. **Entiendo y aplico los controles** previstos por la evaluación de riesgos, en todo momento
- d. En particular, **no ingreso a** un espacio confinado **sin detector de gases individual**, y lo **mantengo continuamente encendido** o, cuando se requiera, usaré un equipo de respiración autónoma.
- E. **Entiendo y respeto las alarmas de los detección de gas** y las correspondientes reglas de evacuación

Observaré riesgos adicionales al entrar en un espacio confinado, como caerse desde el mismo nivel o desde un nivel diferente, una descarga eléctrica, un colapso o una inundación, por ejemplo.

Pregunta 1

¿Estas situaciones representan un peligro de espacios confinados?



No

Sí

Pregunta 2

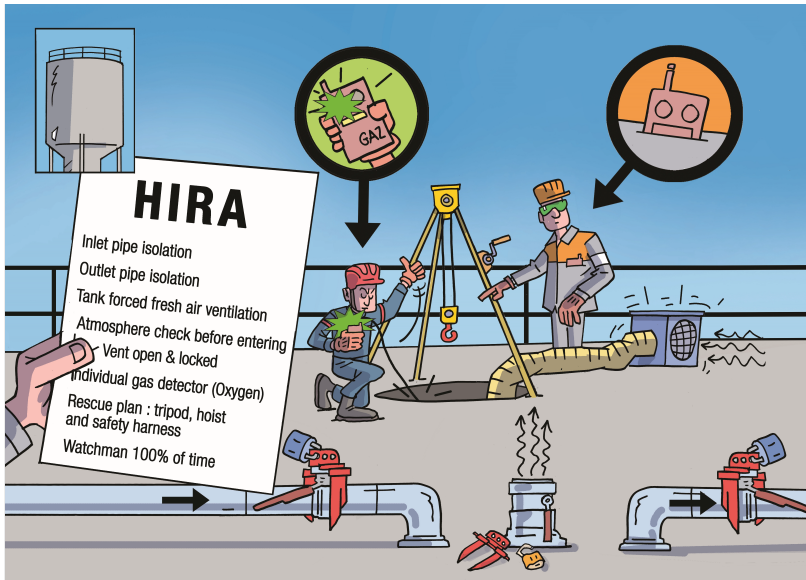
Se le ha asignado trabajar dentro de un espacio confinado. ¿Cuáles de los siguientes documentos necesita?



- Un documento titulado «certificado de capacitación en espacios confinados»
 - Un documento titulado «permiso de trabajo»
 - Los dos
-

Pregunta 3

¿Puedes entrar en el espacio confinado?



HIRA

Consignación de tubería de entrada

Consignación de tubería de salida

Ventilación forzada de aire fresco del tanque

Verificación del ambiente antes de entrar

Ventilaciones abiertas y bloqueadas

Detector de gas individual (oxígeno)

Plan de rescate: trípode, elevador y arnés de seguridad

Vigía el 100% del tiempo

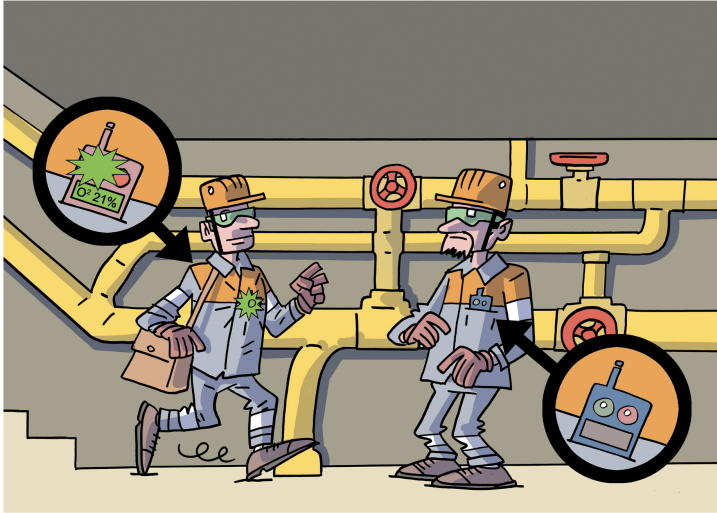


Sí

No, porque la válvula de ventilación de salida no está bloqueada en posición abierta y no estoy equipado con un arnés.

Pregunta 4

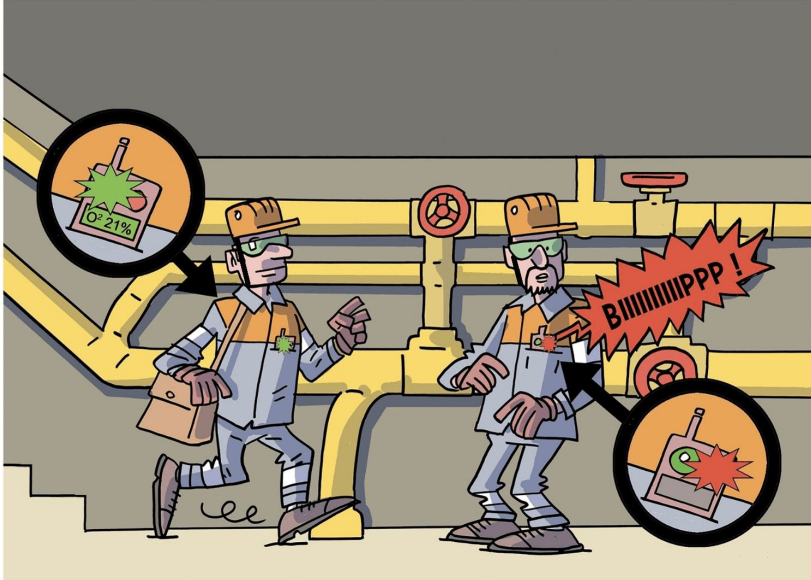
¿Puedes empezar o seguir trabajando?



- Sí, un bombero comprobó la atmósfera antes de que empezaran las obras. Por lo tanto, está bien, no se necesitan detectores de gas individuales. Puede apagarlos, son opcionales.
 - Sí, siempre y cuando al menos un colega tenga un analizador de gases personal encendido, que funcione correctamente, es suficiente
 - No, la persona con el analizador de gases apagado o averiado debe dejar de trabajar y salir del espacio confinado. Los detectores de gas individuales son obligatorios y deben estar siempre operativos desde el momento en que se entra en un espacio confinado.
-

Pregunta 5

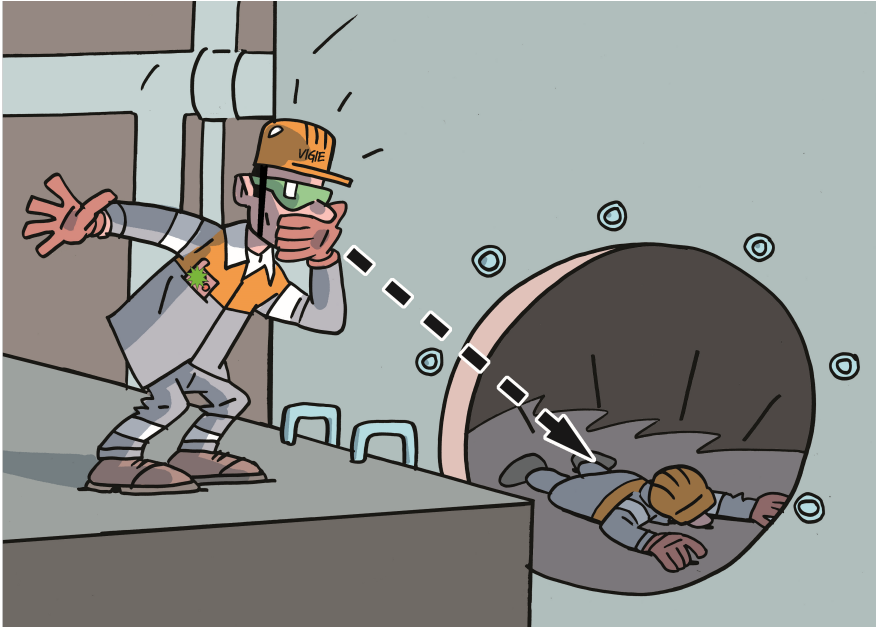
¿Qué deberían hacer estas personas?



- El que emite el pitido debería restablecer su detector, probablemente e sea una falsa alarma
 - El que tiene un detector verde debe acercarse a su colega para comprobar si su detector también empieza a emitir un pitido.
 - El que tiene el detector de pitidos debe dejar de funcionar, acercarse a su colega, reiniciar su detector y luego volver a su tarea. Solo si su detector vuelve a emitir un pitido, debe detenerse y evacuar el lugar.
 - Ambos deberían detenerse y evacuar; algo está mal y puede deteriorarse muy rápido.
-

Pregunta 6

¿Qué debe hacer el vigía?



- Debería ir a rescatar a la persona inanimada
- Puede entrar, ya que tiene un detector de gases, e intentar rescatar a la persona
- No debe entrar en el espacio confinado, que podría estar contaminado, sino avisar inmediatamente a los servicios de rescate. Solo las personas que dispongan de dispositivos respiratorios autónomos pueden acudir al servicio de rescate.

Has llegado al final del curso.