



ArcelorMittal

Regla de Oro 9 para la preservación de la vida: Nunca deshabilito los dispositivos de seguridad

Las Reglas de Oro para la preservación de la vida son esenciales. Conocerlas, comprenderlas y aplicarlas el 100% de las veces en cualquier lugar es mandatorio para garantizar que todos regresen a casa sanos y salvos todos los días. Si crees que se ha roto una regla PARAR INMEDIATAMENTE los trabajos.

Resumen del curso

1. 9 - Nunca deshabilito los dispositivos de seguridad

📖 Regla de Oro #9

📖 Ejemplos de comportamientos esperados

❓ Pregunta 1

❓ Pregunta 2

❓ Pregunta 3

❓ Pregunta 4

9 - Nunca deshabilito los dispositivos de seguridad

Regla de Oro #9



Nunca deshabilito los dispositivos de seguridad

Involucrado en 1 evento mortal desde 2017 hasta mayo de 2023

Ejemplos de comportamientos esperados

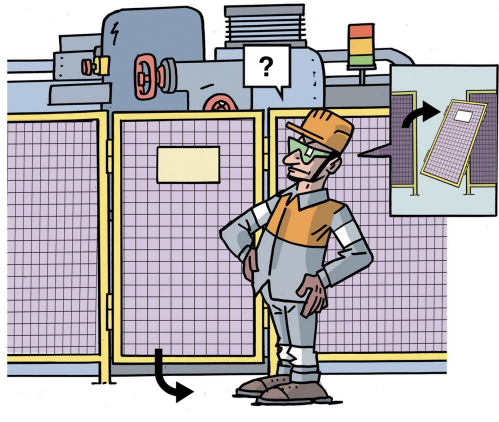


- a. **Siempre restablezco los dispositivos de seguridad** al finalizar una tarea y **compruebo su eficacia antes de retirar mi candado personal.**
- b. **Aviso** si un dispositivo de **seguridad está dañado o no funciona.**
- c. Si resulta absolutamente necesario **retirar o desactivar temporalmente un dispositivo de seguridad, obtengo** previamente una **autorización por escrito de mi mando**, realizo una **evaluación de riesgos** específica y aplico las **medidas de control** apropiadas (por ejemplo, zonas de exclusión, etc.)

He sido **formado**, y recibo **un permiso de trabajo específico** antes de realizar cualquier actividad que involucre **dispositivos de seguridad.**

Pregunta 1

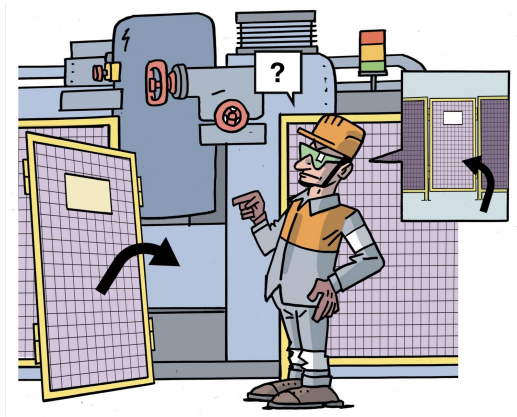
Si tengo que intervenir, ¿puedo quitar la protección (valla, cubierta,... etc.)



- Sí, sin ningún problema, porque soy lo suficientemente hábil para evitar lesiones.
 - Sí, si tengo una autorización de mi supervisor.
 - Sí, si se ha aplicado LOTOTO (consignación) y he puesto mi candado en el disyuntor de alimentación o en la caja de seguridad.
 - Sí, si se ha realizado un Análisis Preliminar de Riesgos (APR) específico o con la participación de expertos locales y se cumplen todos los controles descritos en este.
 - Solo si las dos últimas afirmaciones anteriores son ciertas.
-

Pregunta 2

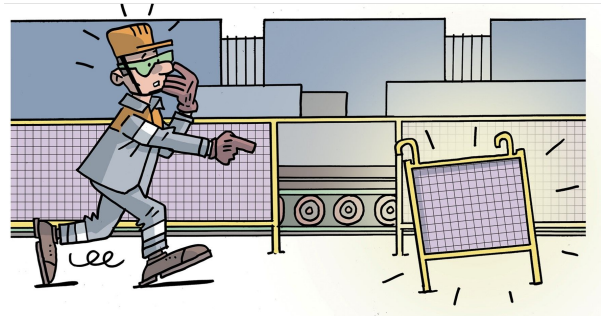
¿Tengo que volver a colocar la protección (cubierta, valla, etc.) una vez finalizados los trabajos de reparación del equipo?



- Sí, siempre.
 - No, lo hará mi jefe.
 - Mi colega del próximo turno lo devolverá.
-

Pregunta 3

Veo una cubierta/protección que falta o está desmontada en el equipo en funcionamiento:

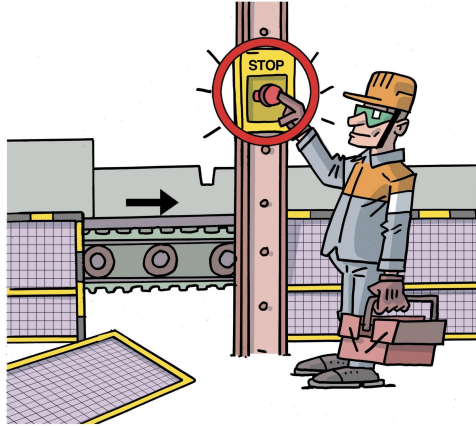


- No me importa, no es de mi incumbencia.
 - Informaré inmediatamente a mi jefe/supervisor.
-

Pregunta 4

¿Puedo usar la parada de emergencia (botón/línea) para detener la producción y usarla

como un dispositivo de consignación para intervenir en el equipo?



Sí, basta con trabajar de forma segura.

No, nunca, su único propósito es para casos de emergencia.

Has llegado al final del curso.